

Gardien Japan Introduction

ガーディアンジャパン株式会社 会社案内

2025年3月25日 版



会社概要

ガーディアンジャパンは1981年11月、ユニバーサル電気検査装置のパイオニアであるドイツMania社の日本法人としてスタートいたしました。

ガーディアンジャパン株式会社

本社所在地：〒177-0033 東京都練馬区高野台2丁目4番3号 TEL：03-3904-6282

技術センター HQ：〒177-0033 東京都練馬区高野台2丁目27番7-101 TEL：03-3904-6230

- 代表取締役社長： 小松 正幸
- 設立： 1981年11月
- 資本金： 7400万円
- 従業員数： 39名(契約、派遣、パートを含む 2025年1月時点)
- サービスセンター： 東京、岩手、恵那、つくば
- Ucamco事業部 (Ucamco Japan)
- 加盟団体： JPCA (一般社団法人 電子回路工業会)
- 認証取得： 品質： ISO9001:2015 (本社、技術センター、岩手サービスセンター、つくばサービスセンター)
環境： エコアクション21 (本社、技術センター、岩手サービスセンター)

国内4ヶ所のサービス拠点



お問合せは、03-3904-6230 又は、pwb.svc@gardien.jp まで

Gardien Japan Introduction

1981年東京都練馬区東大泉に ドイツMania社の日本法人として アドヴァンスト・サーキットテスト株式会社が設立され、当時としては、画期的なユニバーサル検査装置を用いた電気検査サービスの会社としてスタートしました。

その後、マニアジャパンに社名変更、現在のガーディアンジャパンに至ります。

現在も、練馬区高野台で40年以上に渡り電気検査サービス、治具製作、検査データ作成を行い、岩手・恵那・つくば、に検査サービス拠点を展開しております。

また、ユニバーサル検査装置・フライングテスター、CAM編集機の販売・アフターサービスも行っています。



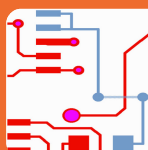
テストング・サービス

- ・ユニバーサル検査サービス
- ・フライング検査サービス(2W/4W)



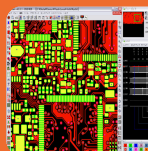
治具作成サービス

- ・ユニバーサル治具
- ・専用治具 (GATS、Hi-Pot)



データ作成サービス

- ・フライング・テスター
- ・専用治具データ、フィルムスキャン



ユニバーサルCAM編集機販売

- ・Ucam 編集機販売
- ・Ucam アフター・サービス



フライング検査機販売

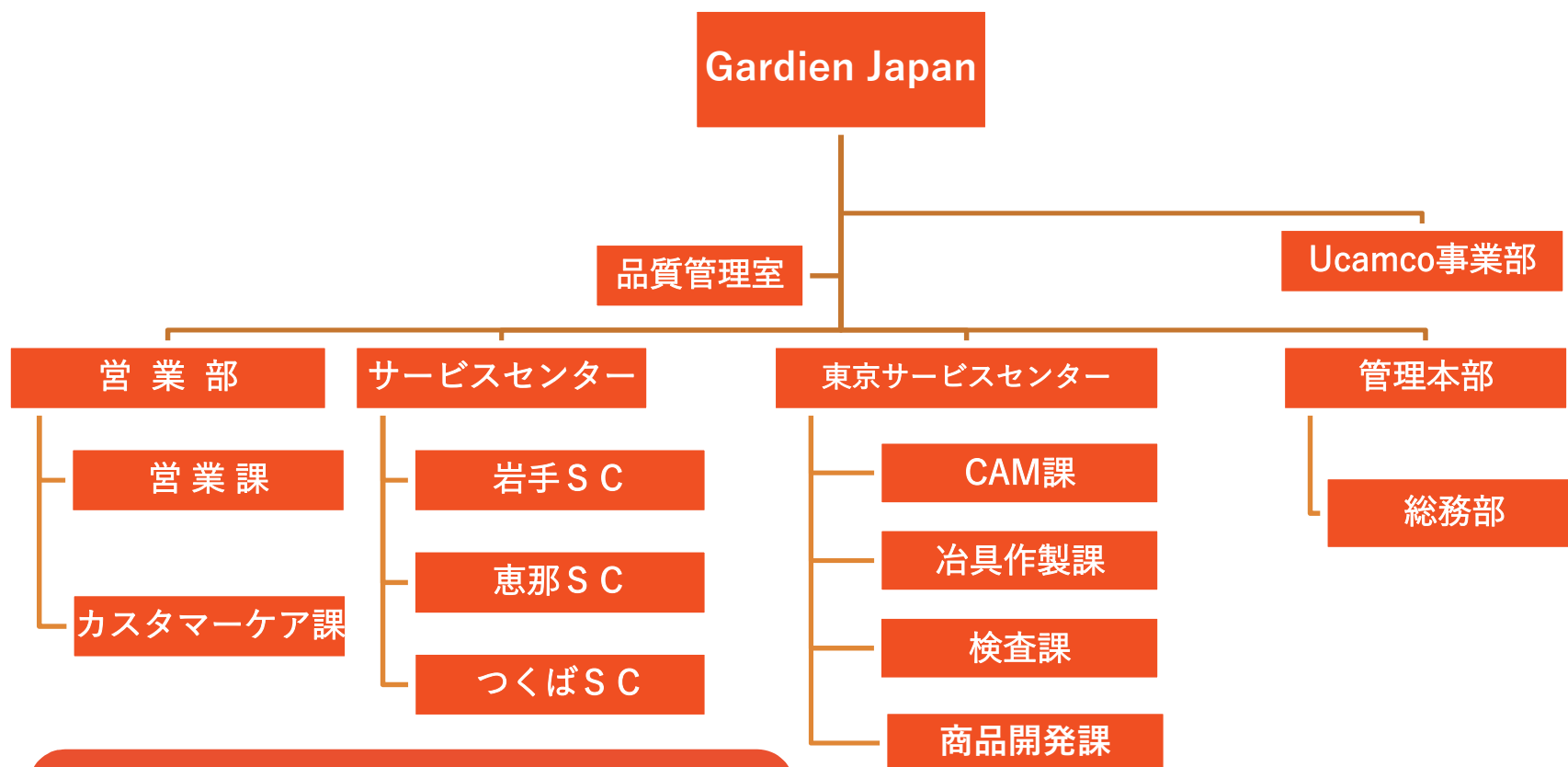
- ・アルファーデザイン社製フライングテスター販売
- ・アフターサービス



KAIMA社ユニバーサル検査機販売

- ・ユニバーサル検査装置 (DD/QD/OD) 販売
- ・アフターサービス

Gardien Japan 組織表



東京HQ : 〒177-0033 東京都練馬区高野台2-27-7 TEL.03-3904-6230
 東京SC : 〒177-0033 東京都練馬区高野台2-4-3 TEL.03-3904-6282

岩手SC : 〒029-3403 岩手県一関市藤沢町砂子田字高田109
 TEL.0191-61-1677
 恵那SC : 〒957-0016 岐阜県恵那市
 TEL.0573-57-3051
 つくばSC : 〒315-0002 茨城県石岡市
 TEL.0299-56-3572

Ucamco事業部 (Ucamco Japan)
 〒177-0042 東京都練馬区下石神井1-2-3 石神井プレイス 2階
 TEL 03-6913-2396

検査サービスレベル

	Level 1	Level 2	インテグレート(Level 3)
形態	<ul style="list-style-type: none"> •配送を前提として検査OS環境を構築 •1拠点で10社以上の検査OSに対応 •幅広い検査オプションの準備 	<ul style="list-style-type: none"> •顧客工場から1時間以内の場所に検査OS環境構築 •1拠点で1～数社の検査OS対応 	<ul style="list-style-type: none"> •顧客工場敷地内(工場建屋内)に検査OS環境構築 •1拠点1工場専属 •人員・検査設備をガーディアンから派遣・持ち込み貴社検査部門を請負う。 •専属チームを結成
共通	<ul style="list-style-type: none"> •勤務形態は顧客工場の状況に合わせ柔軟に対応 •検査設備は顧客ニーズに合わせ柔軟に準備、対応 •初期の検査関連設備投資が不要 •検査人員の労務管理不要 		
ユーザ価値	<ul style="list-style-type: none"> •自社検査容量オーバーフロー分の検査に対応 •幅広い検査オプションの選択が可能 	<ul style="list-style-type: none"> •短納期（デリバリ圏内で拠点開設） •ほぼ専属の作業で運営できる •品質、情報管理がLevel1より容易 	<ul style="list-style-type: none"> •検査キャパが保証され、納期確保が可能 •自社品質管理体制に組み込まれた検査が可能 •自社の作業標準に準拠した作業が専属作業員により可能 •情報管理の共有化 •ビジネスモデルを柔軟に設定可能 •検査設備の投資から解放
リスクと対策	<ul style="list-style-type: none"> •納期が他のお客様から影響受ける •検査キャパが保証されていない •数十社対象のため運営リスク低い 	<ul style="list-style-type: none"> •1～数社対象で運営リスクを緩和 	<ul style="list-style-type: none"> •検査部分を第三者に依存、運命共同体 •1年からの複数年契約 •例外対処方を契約で明記 •調査から契約締結まで半年から1年
拠点	東京	岩手	恵那・つくば

インテグレート の10の利点



可視性

その瞬間から、我々はインテグレートソリューションの適合性を評価するために現場調査に従事し、多くの場合お客様に、施設全体に分散されている品質の実質的なコストをより良く理解していただけます。



プロセスの改善

100のPCB製造者と働くガーディアンの世界的な知識から利益を得てください。



ファイナンシャル

インテグレートではガーディアンがQA部門の設備責任を持ちますので、お客様はより価値を付けられるビジネス領域に、設備投資を配分することができます。



競争上の優位性

お客様の基板は「独立した品質検証」を受けています



データ

ガーディアンのデータの作成では、ミッションクリティカルなKPIの代替ビューを提供します。



価格設定メカニズム

ガーディアンの価格設定モデルはゴールを確実にします。そして、目的はお客様の完全な『同期』です。



先見性のある管理と品質

私たちは、試験前に効率と品質の検証を駆動するための多数のシステムを運用しています。



装置の柔軟性

ガーディアンは、お客様の既存装置を借りたり購入します。また必要なときに、私たちの費用でそれを置き換えます。



機器メンテナンス

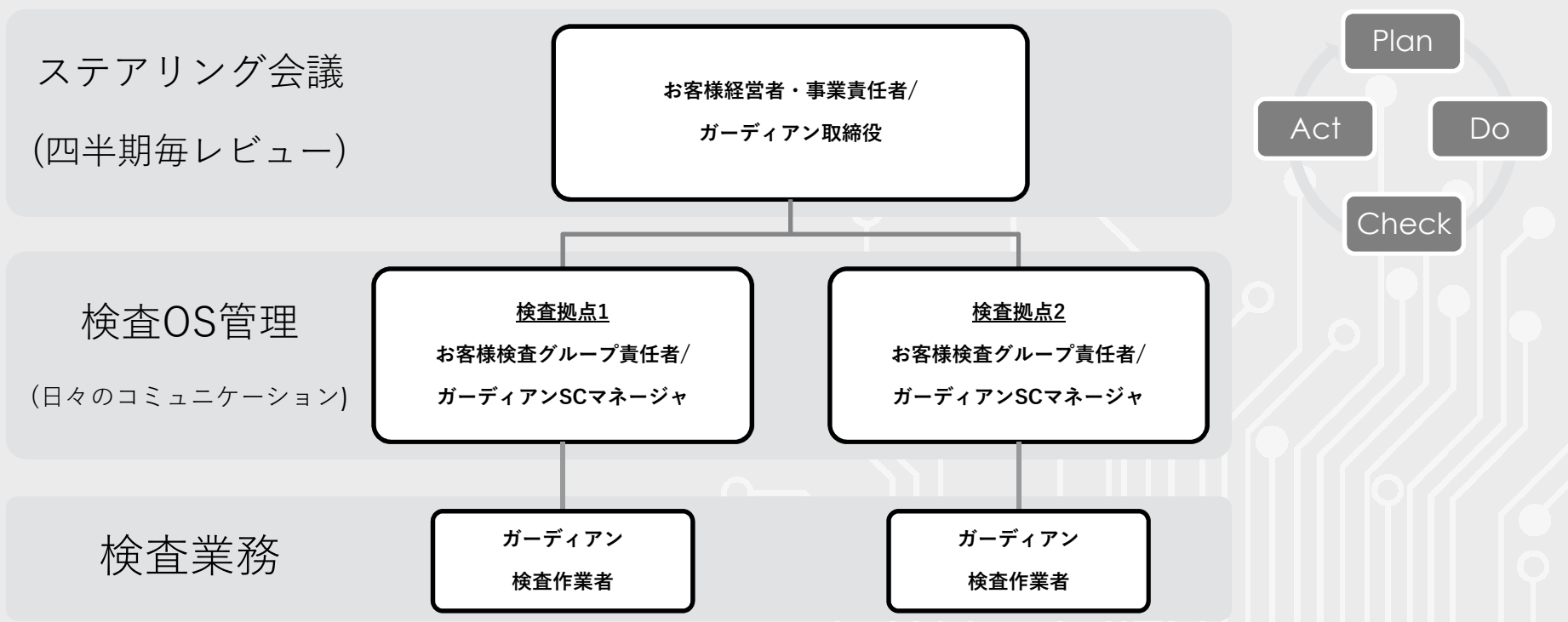
メンテナンスと修理や校正は、サービスに含まれています。私たちのOntrackシステムを介し積極的に管理されます。



品質に対する責任

ガーディアンは、お客様の品質を保証し、不良流出に対する責任があります。

インテグレート・サービス ステアリング会議



定期レビューによる 検査設備の内容調整、検査人員計画調整、
設備保全計画調整、改善活動進捗確認等の実施

インテグレートサービス ご契約までの流れ

- 最短の場合、契約完了まで3か月程
- 長い場合は、契約完了まで14か月

現場調査

現場調査を行い、結果をまとめます。お伝えるまで、通常1~2週間かかります。

照 合

調査内容をお伝えし、明確化します。完全なコスト分析をし、ガーディアンの報告内容に同意いただくまで、4週間程になります。

見積り

ガーディアンの現場調査に双方が同意し、見積りができるまでが2週間程になります。

交 渉

ガーディアンの見積りは、お客様が契約の条件に同意する基礎を形成しています。通常、4週間以内に結論を出します。

契約準備

契約の準備、最終契約と署名に、通常、4週間程かかります。

1-2 週間

4 週間

2 週間

4 週間

2-4 週間

現場調査から契約完了までには通常 4~6 か月

OnTrack ガーディアン オリジナル ERP 統合基幹業務システム

OnTrack は、PCBの品質保証の為にゼロから構築された社内開発の ERP (統合基幹業務) システムです。

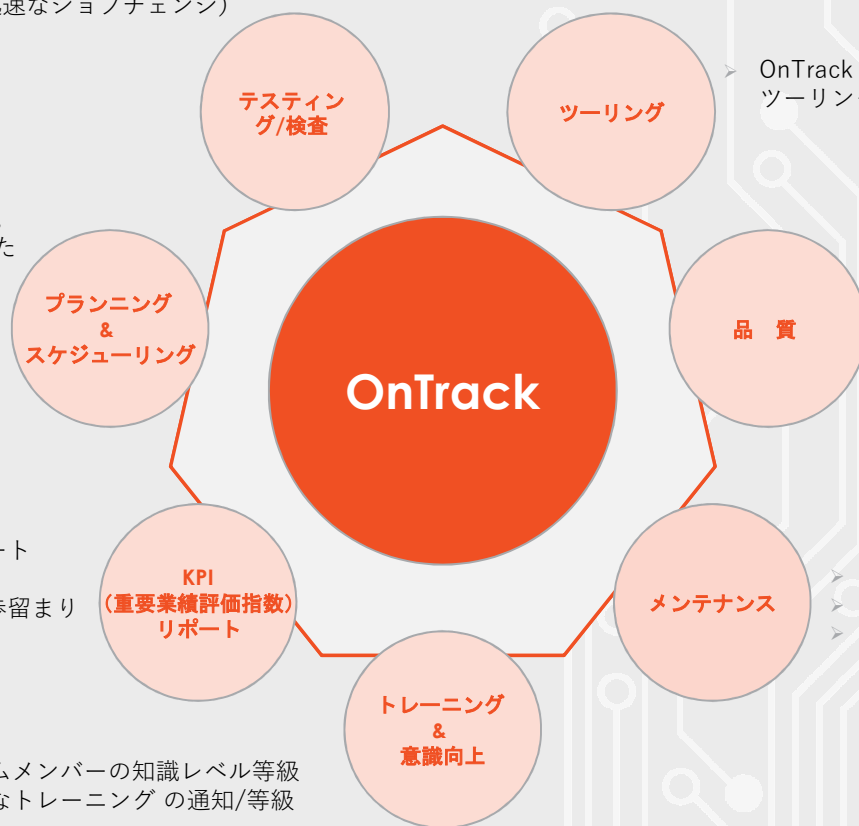
- OnTrack は、我々が効率良く最高のパフォーマンスで業務を遂行するための支援システムです。
- 全てのガーディアンサービスセンター、インテグレート拠点ではOnTrackを使用しています。 - 'Integrate Solution' の基幹となります。
- どこでサービスを利用してもガーディアンに期待されるのは、一貫した高い品質基準を与える安心感です。

- 生産フロア内にある全ての電気検査をご提供します。
- シンプルなバーコードによる生産現場 (迅速なジョブチェンジ)
- ジョブごとに得られる歩留まり情報

- 日々の生産量の負荷を自動的に分散します。
- 各ジョブの処理時間を予測して、契約されたサービス目標に対しての最適化します。

- ガーディアンとお客様からのレポート
- 全ジョブの進捗状況をレポート
- サービスセンターやお客様ごとの歩留まり

- チームメンバーの知識レベル等級
- 必要なトレーニングの通知/等級



➤ OnTrack は、ガーディアンサービスの全てのツリーングを統括管理します。

- 品質機能をコントロールする責任
- お客様からのクレーム追跡
- RMA 商品返品確認の追跡及び報告
- CAR 是正処置の追跡及び報告
- PAR 性能評定の追跡及び報告

- 設備の性能保持責任
- 定期保守サービスの管理と報告 & リクエスト
- 校正報告と頻度

フライング・テスト設備一覧表

メーカー名	アルファード	アルファード	アルファード	アルファード	GARDIEN	GARDIEN	HIOKI	HIOKI	
機種名	FP3600-HR	FP3600	FP3800	5880 NEW	G60	G 90 Auto	1116	1271	
全保有台数	★	★★★★★ ★★★★★	★★★★	★	★	★	★	★	
最小パッド	20 μm	25 μm	10 μm	10 μm	50 μm	50 μm	20 μm	50 μm	
最小ピッチ	50 μm	50 μm	50 μm	100 μm	100 μm	50 μm	50 μm	100 μm	
検査エリア	610×510mm	610×510mm	260×260mm	510×340mm	560×500mm	812×812mm Max 610 x 610mm Min 100 x 150mm	610×510mm	604×504mm	
板厚	0.05～5mm	0.05～5mm	0.05～5mm	0.2～9mm	0.6～5.5mm	0.2～3mm	0.1～3.2mm	0.6～3.2mm	
プローブ数	片面2本	片面2本	片面2本	両面4本	両面4本	両面4本	片面2本	両面4本	
抵抗測定	導通・絶縁	導通・絶縁	導通・絶縁	導通・絶縁	導通・絶縁	導通・絶縁	導通・絶縁	導通・絶縁	
容量測定	導通・絶縁	導通・絶縁	導通・絶縁	導通・絶縁	導通・絶縁	導通・絶縁	導通・絶縁	導通・絶縁	
4端子検査	—	—	—	40 μm PAD	100 μm PAD	100 μm PAD	—	100 μm PAD	
検査電圧 (Max)	250V- 100MΩ	250V- 100MΩ	250V- 100MΩ	1000V- 1GΩ	250V- 100MΩ	1000V-500MΩ	250V-500MΩ	250V- 100MΩ	
基板固定	ハキューム吸着	ハキューム吸着	ハキューム吸着	セットフレーム	セットフレーム	セットフレーム	ハキューム吸着	セットフレーム	
東京SC	★	★★★★	★						
岩手SC		★★★★	★★★				★	★	
恵那SC					★	★			
つくばSC		★★★★		★					

治具式検査機設備一覧表

メーカー名	MANIA	MANIA	CL TECH	KAIMA	READ
機種名	MEGA-CUBE	VERSA	Valid8	KUQMB	GATS7711
保有台数	★	★★★★	★★	★	★
治具タイプ	ユニバーサル治具	ユニバーサル治具	ユニバーサル治具	ユニバーサル治具	専用治具
手動/自動機	手動機	手動機	手動機	手動機	自動機
格子(GRID)タイプ	DD格子(2倍密)	DD格子(2倍密)	DD格子(2倍密) QD格子(4倍密)	QD格子(4倍密)	DD格子(2倍密)
検査エリア	650×650mm	487×406mm	487×406mm	487×406mm	140×240mm
検査ポイント数	262,144p	122,880p	245,760p	245,760p	8K(4K+4K)
検査電圧/電流(Max)	250V/100mA	250V/100mA	250V/20mA	300V/20mA	250V
導通/絶縁判別値	5Ω/100MΩ	5Ω/100MΩ	5Ω/100MΩ	10Ω/100MΩ	4端子/100MΩ
4端子検査	—	—	—	—	○
レーザーマーカ					○
恵那SC		★★			
東京SC	★		★QD格子 ★DD格子	★	★
つくばSC		★★			

検査データ作成編集機

メーカー名	Ucamco
機種名	Ucam
保有台数	★★★★★★★★
対応治具	Mania、Kaima、GATS
フライングデータ出力	Gardien、アルファードesign、HIOKI、ATG、Microcraft、他
編集層数	制限なし
CAM フォーマット	DPF、RS-274D/RS-274X、ODP++、IPC356A、他
CAD ネットリスト	IPC-D-356A/B、Mentor、Cadence、Visual、他
ドローイングFormats	DXF、HPGL、TIFF、PDF
ドリル/ルーター	Excellon I / II、Hitachi、他
ユニバーサルデータ出力	Mania、CircuitLine、Everett Charles、L&M他
AOIデータ出力	Mania、Camtec、他

治具製作用ドリリングマシン

メーカー名	シュモール
機種名	MX1
保有台数	★★★★
ワークサイズ	737×650mm
XY軸ドライブ	リニアモーター 80m/min
Z軸ドライブ	リニアモーター 25m/min
自動ツールチェンジ	JPCAマガジン他(2600本)
補正加工	CCDカメラ自動位置補正
基本性能	CCD,自動アライメント、波長・径・芯ブレ測定 先端ブッシュ摩耗コントロール他
マシンベース	天然グラナイト
ドリルスピンドル	1軸
高精度ザグリ加工	デプスドリルファンクション

Go Gardien